

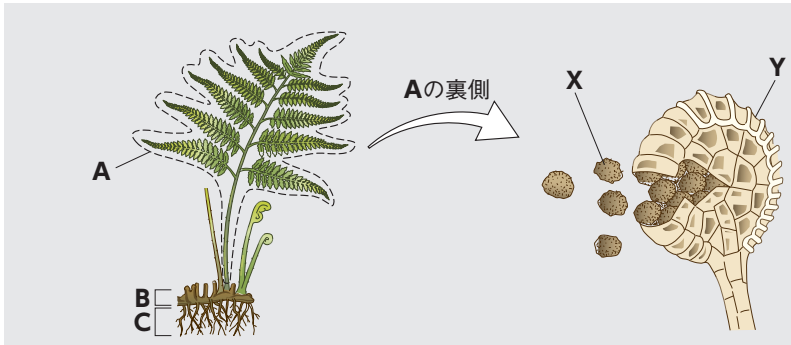
4 種子をつくらない植物 5 さまざまな植物の分類



1 種子をつくらない植物

教 > p.40 ~ 41

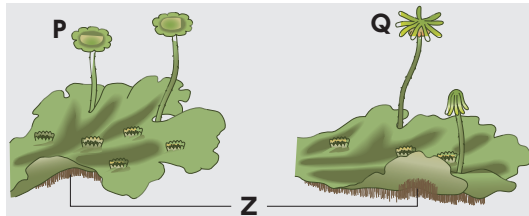
図1 イヌワラビ



- 重要**(1) イヌワラビやスギナのなかまを何植物というか。
- (2) (1)の植物のからだには、葉、茎、根があるか。
- (3) 図1のA~Cは、それぞれ葉、茎、根のどれにあたるか。
- 重要**(4) イヌワラビは小さな粒Xによってふえる。Xを何というか。
- (5) 粒Xが入っているYを何というか。
- (6) 粒Xは、種子と比べて大きいか、小さいか。
- 思**(7) イヌワラビと種子植物の共通点を書きなさい。
- 思**(8) イヌワラビと種子植物の相違点(そついでん)を、イヌワラビについて書きなさい。

- 重要**(9) ゼニゴケやスギゴケのなかまを何植物というか。
- (10) (9)の植物には、葉、茎、根の区別があるか。

図2 ゼニゴケ



- (11) 図2の根のように見える部分Zを何というか。
- (12) 図2のZのはたらきを書きなさい。
- (13) (9)の植物は、何をつくってふえるか。
- (14) ゼニゴケの雄株は、図2のP、Qのどちらか。
- (15) 胞子のうは、図のP、Qのどちらにできるか。
- (16) (1)や(9)のなかまを、□のア~カから1つずつ選び、記号で答えなさい。

ア スギ	イ チューリップ
ウ タンポポ	エ コスギゴケ
オ ベニシダ	カ イチョウ

- (1) シダ植物
- (2) ある。
- (3) A 葉

B 茎

C 根
- (4) 胞子
- (5) 胞子のう
- (6) 小さい。
- (7) **使う語句**▶葉、茎、根
 例葉、茎、根がある点。
- (8) **使う語句**▶種子
 例種子をつくらない点。
- (9) コケ植物
- (10) ない。
- (11) 仮根
- (12) **使う語句**▶土や岩
 例からだを土や岩に固定するはたらき。
- (13) 胞子
- (14) P
- (15) Q
- (16) (1)の なかま **オ**

(9)の なかま **エ**

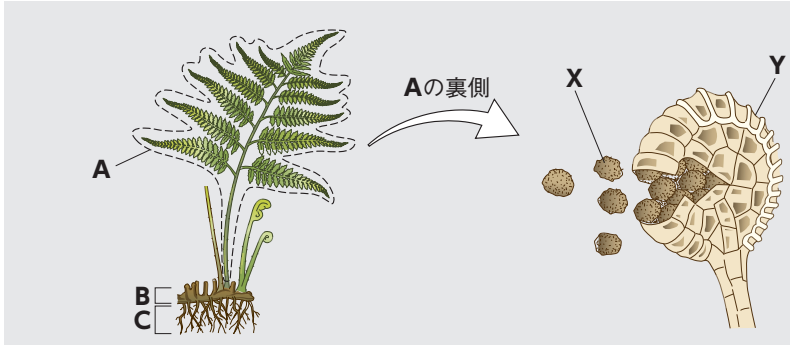
4 種子をつくらない植物 5 さまざまな植物の分類



1 種子をつくらない植物

教 > p.40 ~ 41

図1 イヌワラビ

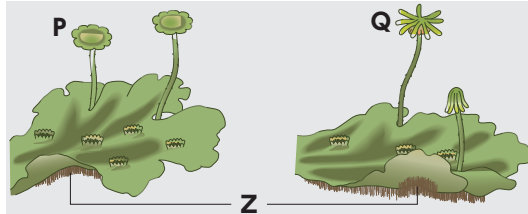


- (1)
- (2)
- (3) **A**
- B**
- C**
- (4)
- (5)
- (6)
- (7) **使う語句** ▶ 葉、茎、根
- (8) **使う語句** ▶ 種子
- (9)
- (10)
- (11)
- (12) **使う語句** ▶ 土や岩
- (13)
- (14)
- (15)
- (16) (1)の なかま
- (9)の なかま

- 重要** (1) イヌワラビやスギナのなかまを何植物というか。
- (2) (1)の植物のからだには、葉、茎、根があるか。
- (3) 図1のA~Cは、それぞれ葉、茎、根のどれにあたるか。
- 重要** (4) イヌワラビは小さな粒Xによってふえる。Xを何というか。
- (5) 粒Xが入っているYを何というか。
- (6) 粒Xは、種子と比べて大きいか、小さいか。
- 思** (7) イヌワラビと種子植物の共通点を書きなさい。
- 思** (8) イヌワラビと種子植物の相違点^{ちがひ}を、イヌワラビについて書きなさい。

- 重要** (9) ゼニゴケやスギゴケのなかまを何植物というか。
- (10) (9)の植物には、葉、茎、根の区別があるか。

図2 ゼニゴケ



- (11) 図2の根のように見える部分Zを何というか。
- (12) 図2のZのはたらきを書きなさい。
- (13) (9)の植物は、何をつくってふえるか。
- (14) ゼニゴケの雄株は、図2のP、Qのどちらか。
- (15) 胞子のうは、図のP、Qのどちらにできるか。
- (16) (1)や(9)のなかまを、のA~カから1つずつ選び、記号で答えなさい。

ア スギ	イ チューリップ
ウ タンポポ	エ コスギゴケ
オ ベニシダ	カ イチョウ